

動物由来感染症

\\ 人も動物も \\ みんなが健康な毎日に!

⚠ 動物と**清潔**で**健康**に過ごすためのルール



過度なふれあいは
避けましょう



動物を触った後は
しっかり手を洗いましょう

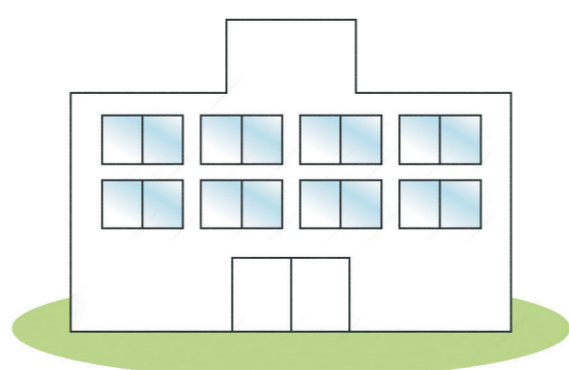


飼育用品を扱ったり
掃除をするときは
手袋やマスクをしましょう

動物由来感染症とは、動物から人に感染する病気の総称です。

動物由来感染症には、人も動物も重症になるもの、動物は無症状で人が重症になるもの等、病原体によって様々なものがあります。(エキノコックス症、オウム病、重症熱性血小板減少症候群(SFTS)、レプトスピラ症等)

体調不良を感じたら、
早めに医療機関に
相談しましょう。
(動物との接触状況を
医師に伝えましょう)



ペットの健康状態に
注意しましょう。
ノミやマダニの定期的な
駆除と定期検診を
受けさせましょう。



詳しい情報は、厚生労働省ホームページ「動物由来感染症」をご覧ください。

動物由来感染症 厚生労働省

検索

お問い合わせは最寄りの
保健所の担当窓口まで。